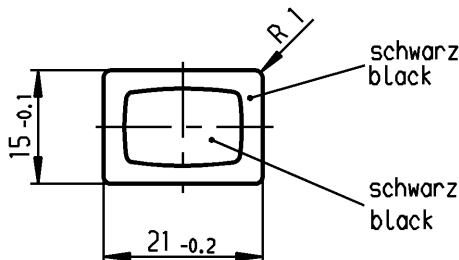
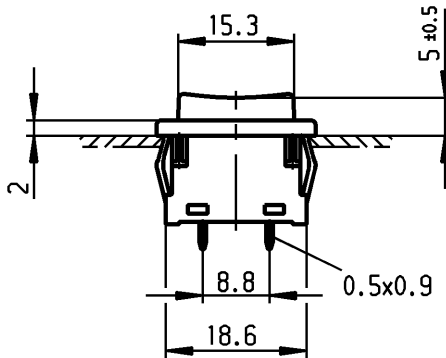
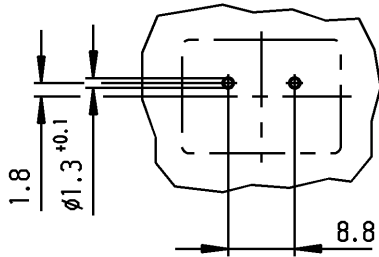


Empfohlenes Lochbild;
Bauteilseite;
Toleranzen nach DIN IEC 326 Teil 3 sehr fein
recommended terminal layout;
side of component;
tolerances as per DIN IEC 326 item 3 very fine

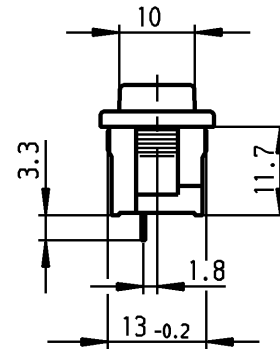


Empfohlener Ausschnitt für Rostbefestigung (Grat gegenüber Bestückungsseite)
recommended cut-out for snap-in fixing (edge opposite to snap-in direction)

Wanddicke wall-thickness			Ausschnittlänge Length of cut-out	Ausschnittbreite width of cut-out
0.75	bis to	1.25	19.2 -0.1	12.9 +0.1
1.25	bis to	2	19.4 -0.1	12.9 +0.1
2	bis to	3	19.8 -0.1	12.9 +0.1

VERTRAULICH-CONFIDENTIAL

- © Alle Rechte bei Marquardt, auch fuer den Fall von Schutzrechtsanmeldungen. Jede Veruegungsbefugnis, wie Kopier- und Weitergaberecht, bei uns.
- © This document is the exclusive property of Marquardt. Without our consent, it may not be reproduced or given to third parties.



Aufschrift Marking



1846. µ
30mA 12V 5E4 T85

Schliesser 1-polig

Gesamtweg 2.5 ± 0.3
Kontakte vergoldet

SPNO

total travel 2.5 ± 0.3
contacts gold plated

Herstellort /-jahr/-woche nach DIN EN 60062
date of manufacture: place/year/week acc. to DIN EN 60062

Diese Unterlage ist geistiges Eigentum der Firma Marquardt. Schutzvermerk nach DIN 34 beachten. Copyright reserved.

Für Form und Lage FOR SHAPE AND LOC.		Allgemeintoleranzen UNTOLERANCED DIMENSIONS		Pause COPY		Blatt SHEET 01		Typ K		Zeichn./DRAWING NO. 1846.2251		Index															
Für Winkel FOR ANGLE ± 2°		PROJECTION		Abmasse und Nennmassbereiche Angaben in mm		Original DIN A4		Maßstab SCALE 1:1		Geraeteschalter Appliance Switch																	
				<table border="1"> <tr> <td>0-6</td> <td>± 0.2</td> <td>± 0.2</td> </tr> <tr> <td>>6-15</td> <td>± 0.4</td> <td>±</td> </tr> <tr> <td>>15-30</td> <td>± 0.4</td> <td>±</td> </tr> <tr> <td>>30-70</td> <td>±</td> <td>±</td> </tr> <tr> <td>>70-120</td> <td>±</td> <td>±</td> </tr> <tr> <td>>120-200</td> <td>±</td> <td>±</td> </tr> </table>		0-6	± 0.2	± 0.2	>6-15					± 0.4	±	>15-30	± 0.4	±	>30-70	±	±	>70-120	±	±	>120-200	±	±
0-6	± 0.2	± 0.2																									
>6-15	± 0.4	±																									
>15-30	± 0.4	±																									
>30-70	±	±																									
>70-120	±	±																									
>120-200	±	±																									
c				g		CAD Medusa		Z		MARQUARDT Marquardt, D-78604 Rietheim-Weilheim																	
b	64533	13.04.10	Mut	f		gez./DRAWN BY 14.08.01 sig																					
a	31448	14.08.01	sig	e		gepr./CHECKED BY sig				Ersatz für/REPLACEMENT OF Zchn.gl.Nr.v.27.03.84																	
				d																							
Ausg. ISSUE	Änderung REVISION	gez. DRAWN BY		Ausg. ISSUE	Änderung REVISION	gez. DRAWN BY																					

A

B

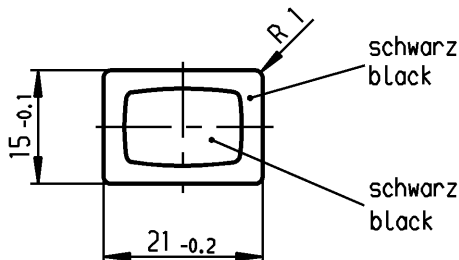
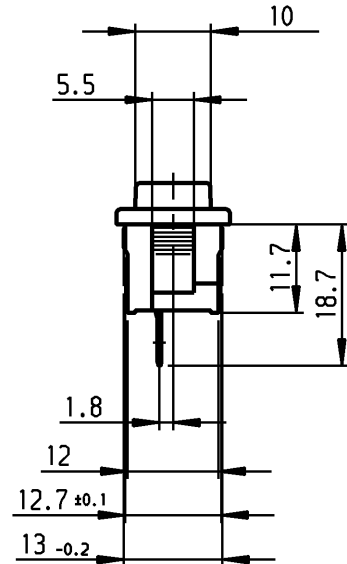
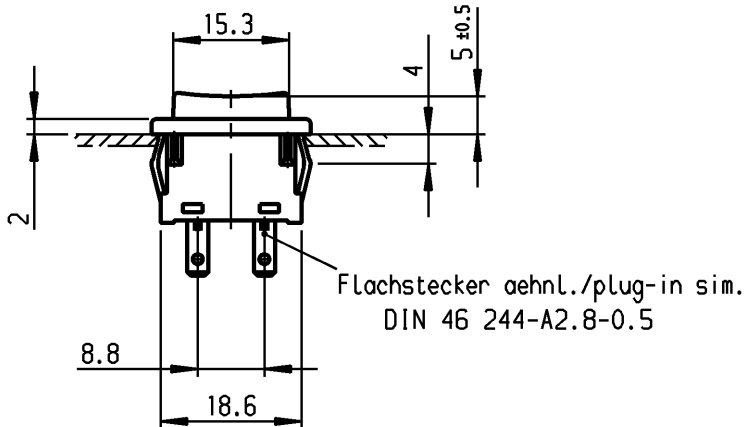
C

D

E

Empfohlener Ausschnitt für Rostbefestigung (Grat gegenüber Bestückungsseite)
recommended cut-out for snap-in fixing (ledge opposite to snap-in direction)

Wanddicke wall-thickness	Ausschnittlänge length of cut-out	Ausschnittbreite width of cut-out
0.75 bis to 1.25	19.2 -0.1	12.9 +0.1
1.25 bis to 2	19.4 -0.1	12.9 +0.1
2 bis to 3	19.8 -0.1	12.9 +0.1



Schliesser 1-polig

Gesamtweg 2.5 ± 0.3

Für Geräte der Klasse II geeignet

SPNO

total travel 2.5 ± 0.3

suitable for appliances of class II

Aufschrift
Marking



1846. μ T85

2(1)/250 ~5E4



VERTRAULICH-CONFIDENTIAL

Ⓒ Alle Rechte bei Marquardt, auch fuer den Fall von Schutzrechtsanmeldungen. Jede Verfuegungsbefugnis, wie Kopier- und Weitergaberecht, bei uns.

Ⓒ This document is the exclusive property of Marquardt. Without our consent, it may not be reproduced or given to third parties.

Herstellort /-jahr/-woche nach DIN EN 60062

date of manufacture: place/year/week acc. to DIN EN 60062

Für Form und Lage FOR SHAPE AND LOC.				Allgemeintoleranzen UNTOLERANCED DIMENSIONS					Pause COPY	Blatt SHEET 01		Typ K	Zeichn./DRAWING NO. 1846.3201	Index	
				PROJECTION 		Abmasse und Nennmassbereiche Angaben in mm				Laengen LENGTH	Radien RADI				Original DIN A4
Für Winkel FOR ANGLE ± 2° 						ALL DIMENSIONS ARE IN MILLIMETRES		0-6		± 0.2	± 0.2	0		10	20
				6-15				± 0.4	±						
				15-30				± 0.4	±						
				30-70				±	±						
				70-120				±	±						
						120-200		±	±						
c	48067	04.07.06	vor	g			CAD Medusa		Z	Geraeteschalter Appliance Switch					
b	25065	09.06.97	sig	f			gez./DRAWN BY 04.07.06 vor								
a	17453	27.08.86	Hs	e			gepr./CHECKED BY sig			MARQUARDT Marquardt, D-78604 Rietheim-Weilheim					
				d	64533	12.04.10	Mut	Ersatz für/REPLACEMENT OF Zchnq.gL.Nr.v.27.03.84							
Ausg. ISSUE	Änderung REVISION	gez. DRAWN BY		Ausg. ISSUE	Änderung REVISION	gez. DRAWN BY									

F